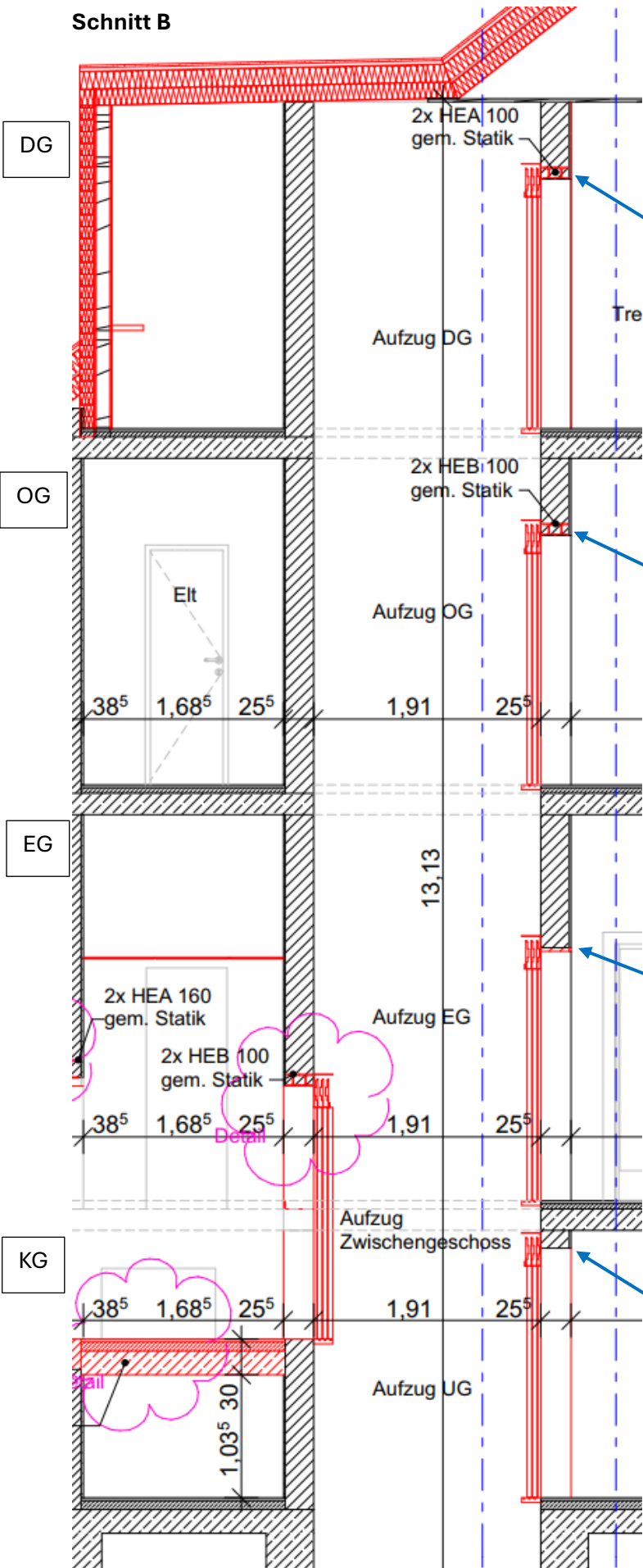


Schnitt B



Vergrößerung der Öffnungsbreite auf 1,20 m ist möglich unter Beibehaltung der angegebenen Profile.

Vergrößerung der Öffnungsbreite auf 1,20 m ist möglich unter Beibehaltung der angegebenen Profile.

Hier soll auch auf 1,20 m verbreitert werden? Es ist ein unbekannter Sturz vorhanden?

Hier soll auch auf 1,20 m verbreitert werden? Es ist ein unbekannter Sturz vorhanden? Welche Höhe kann/darf der neue Sturz haben?